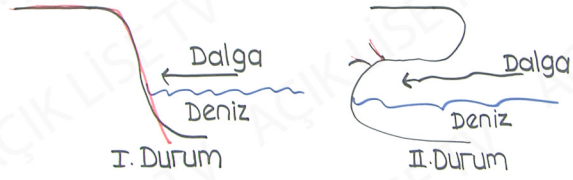


1

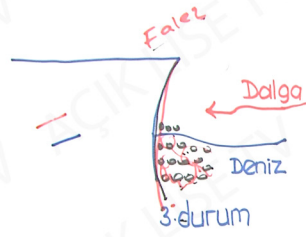
TÜRKİYE'DE DALGA VE AKINTILARIN OLUŞTURDUĞU YER ŞEKİLLERİ

Dalga Aşındırma Şekilleri

Falez (yalıyır)



2



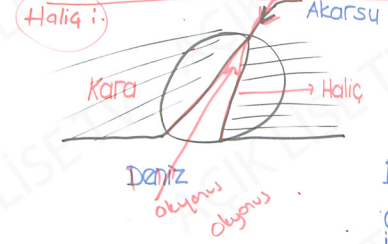
-Dağların kıyıya paralel uzandığı yerlerde dalga sürekli kıyıya çarparak burayı aşındırır ve zamanla çökerek falezler oluşur.

Karadeniz ve Akdeniz'de yaygındır.



3

Kıyı aşınım düzlüğü: Dalgalar girintili çıkıntılı kıyıların zamanla düzleşmesi ile oluşur.

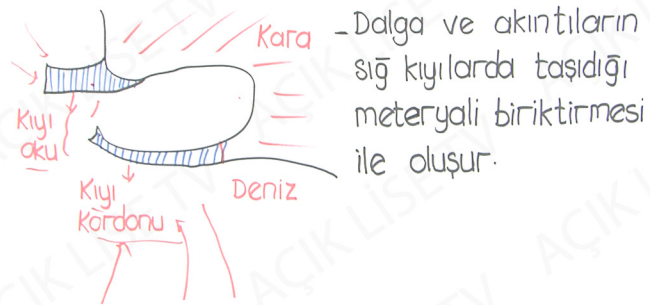


*Gelgit genliğinin yüksek olduğu okyanus kıyılarında görülür.
Dalgaların akarsuyun ağız kısmına doğru ilerlemesi sonucu meydana gelir. Türkiye'de görülmez.

4

Dalga Biriktirme Şekilleri

Kıyı Oku

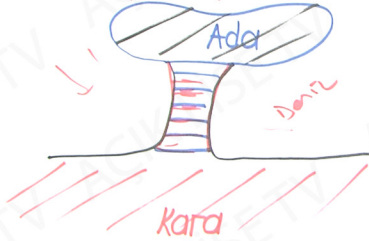


-Dalga ve akıntılarının sığ kıyılarda taşıdığı meteryali biriktirmesi ile oluşur.

5

Kıyı Kordonu → Bir koyun ağzında kıyıya paralel uzanan birikim şekilleridir.

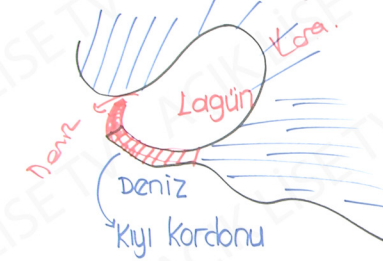
Tombolo (saplıada).



Kapıdağ (Marmara)

6

Lagün → Kıyı kordonlarının bir koyun önünü kapatmasıyla oluşur.



- Büyük Çekmece
- Küçük Çekmece
- Terkos (Durusu)