

1

TÜRKİYE'DE AKARSULARIN OLUŞTURDUĞU YER ŞEKİLLERİ

- Türkiye'de en önemli ve en çok etkili olan dış kuvvet Akarsulardır.
- Türkiye'nin ortalama yükseltisi fazla ve engebeli bir ülke olduğu için akarsuların boyları kısa ve taşımaya elverişli değildir. Akarsular hem aşındırma, hemde biriktirme yaparlar.

2

Akarsu Aşındırma Şekilleri

-Vadi

Boğaz Vadi; Yüksek dağ sıralarını Enine geçen akarsuların oluşturduğu yer şekilleridir.

Doğu Anadolu - Karadeniz - Akdeniz

Kanyon Vadi - Kalkerli araziler üzerinde gelişen

Yerşekilleridir.

- Akdeniz Bölgesi

3

Çentik Vadi: Akarsuların yukarı çığırında oluşur.
-Doğu Anadolu, Doğu Karadeniz.

Yatık Yamaçlı Vadi: Akarsuyun eğiminin azaldığı yerlerde görülür. İç Anadolu, Güneydoğu Anadolu

Tabanlı Vadi: Yatak eğiminin azalmasıyla yanlara aşındırmanın başladığı yerlerde görülür. Ege Bölgesi

Menderes

Akarsuların eğimin azalmasıyla yanlara aşındırmanın arttığı yerlerde menderesli akarsular oluşur. S şeklindeki vadilerdir.

- Ege Bölgesinde yaygın olarak görülür.
- Gediz, K. Menderes, B. Menderes
(Hem aşınım, Hem birikim)

4

Plato: Akarsular tarafından derince parçalanmış yüksek ama düz yerlerdir.

Çatalca - Kocaeli

Erzurum - Kars

Kırğıbayır (Bandas)

Kurak, yarı kurak ve Bitki örtüsünden yoksun olan yerlerde görülür.

İç Anadolu

5

Dev Kazanı:

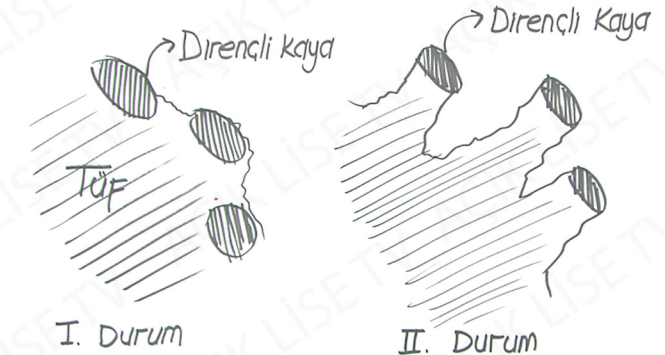


Şelalelerin alt kesiminde oluşan çukur alanlardır.

- Manavgat

6

Peri Bacası =



I. Durum

II. Durum

1

Bitki örtüsünden yoksun hafif eğimli yüzeylerde akarsular ve sel suları arazinin üzerinden geçer. Dirençli kayalar sabit kalırken dirençsiz kumlar aşınıp süpürülür ve ortaya II. Durumdaki şekiller çıkar.

2

Peneplen → Yontukdüz

→ Akarsu aşımının son evresi

Sek (Taraca) → Hem aşındırma-hem biriktirme faaliyeti.

-Taban seviyesi sürekli değişen akarsularda görülür.
→ Basamak şeklinde görülür.



3

4

5

6